



## USER GUIDE

エコーガイド  
腹腔穿刺トレーナー

160100

# インデックス

商品構成	3
安全と清掃の手引き	4
セットアップ	5
• 解剖パーツの取付け / 取りはずし	6
• 腸	6
• 肝臓	7
• 脾臓	7
• 腹腔穿刺パッドの取付け	8
• 腹水（水）の注水	9
• リフィルタンクの使い方（任意）	9
トレーニング	10
使用後の清掃と保管	11

TAKE A LOOK  
AT OUR VIDEO



VISIT THE WEBSITE  
[limbsandthings.com](http://limbsandthings.com)  
OR  
YOUTUBE CHANNEL  
[youtube.com/limbsandthings](http://youtube.com/limbsandthings)

## 商品構成

皮膚（スキン）  
**160101**



交換パッド（2枚）  
**160102**



肝臓  
**160103**



脾臓  
**160104**



腸（固定タイプ）2個  
**160105**



腸（浮遊タイプ）2個  
**160106**



パッド固定枠（2個）  
**160107**



リフィルタンク  
**160108**



本体



キャリーケース



## 安全と清掃の手引き

シミュレーターを使用される前に  
この安全の手引きを確認してください

### DO's



- このガイドのすべての指示に従い厳守してください。
- すべての警告に注意してください。

- 製造元指定の消耗品に限り、使用できます。



- 製品は破損や故障した場合は製造元での修理が必要となります。
- 購入された販売店までお問合せください。

- 柔らかい布やスポンジを、中性洗剤を混ぜたお湯につけ、しっかりしぼった後やさしく拭いてください。



### DON'Ts



- 熱源の近くに設置したり、炎にさらしたり、火の近くで使用したりしないでください。
- 本製品の近くまたは上で可燃性の溶剤を使用しないでください。

- 屋外での使用を禁止します。損傷が生じます。

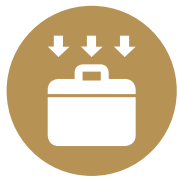


- お客様のもとでの製品の分解や修理を禁止します。販売店から製造元に依頼をしてください。

- 子供の使用を禁止します。



## STORAGE & TRANSPORTATION



トレーナーや消耗パーツを含めると、ケースは重くなります。持ち運びには、気を付けてください。



この製品は両側に水を満水に入れることで重くなります。(重さ7Kgが加わります。)



ケガや製品損傷を防ぐため、輸送中や保管中に製品が適切に梱包、固定されていることを常に確認してください。

## セットアップ

ご準備いただくもの  
(構成に含まれません)

水差し



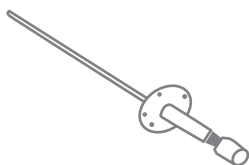
膿盆



ロート



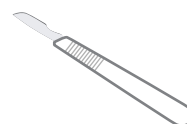
カテーテル



21G穿刺針



メス



エコー  
(コンベックス)



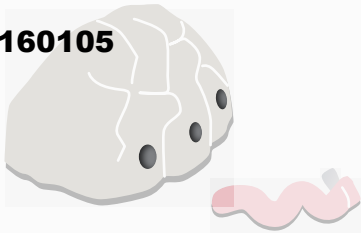
エコーゼリー



# 解剖パーツの取付け / 取りはずし

## 腸（固定/浮遊タイプ）

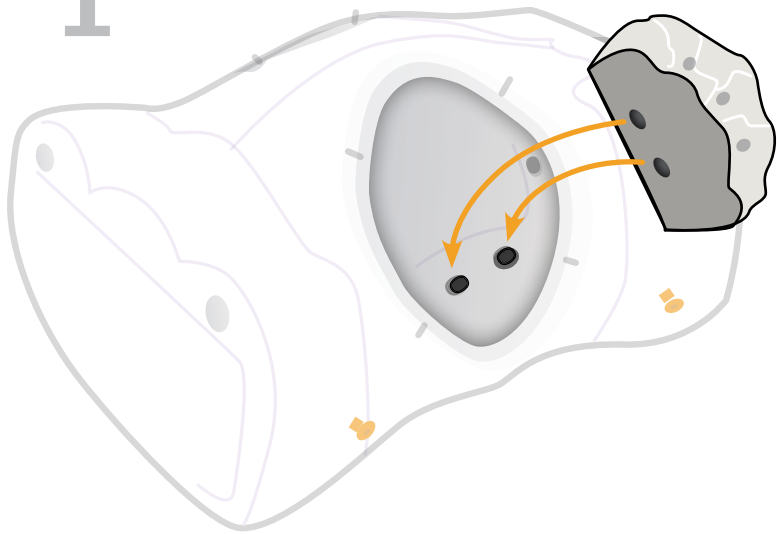
160105



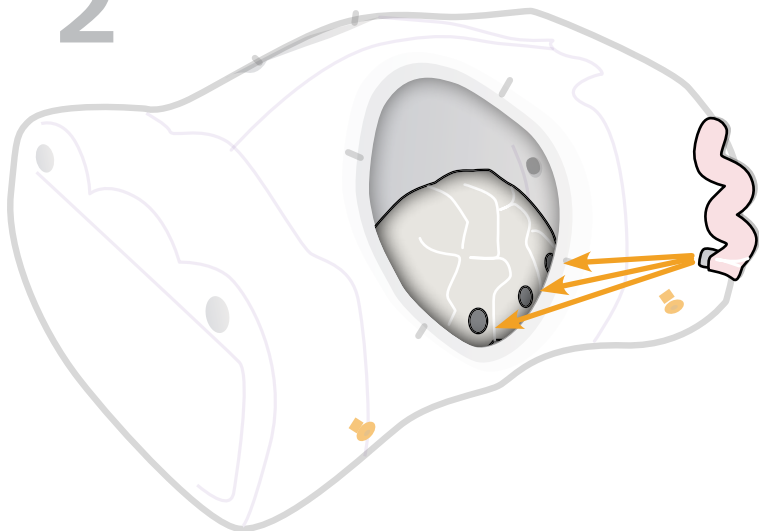
160106



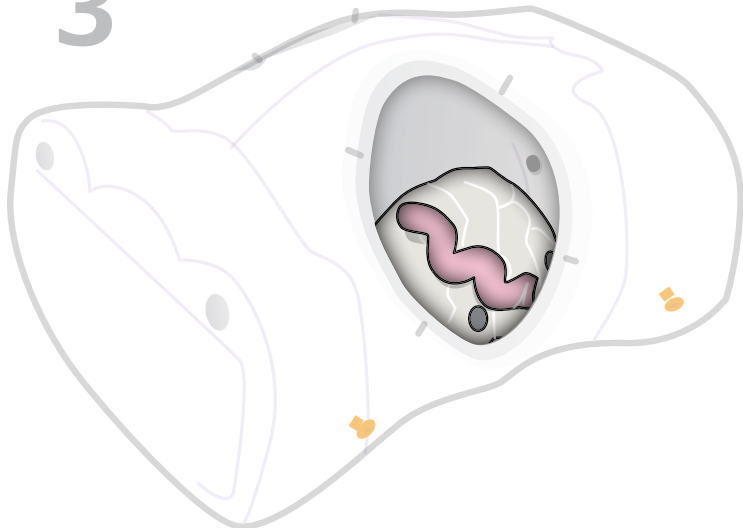
1



2



3



肝 臟

脾 臟

160103

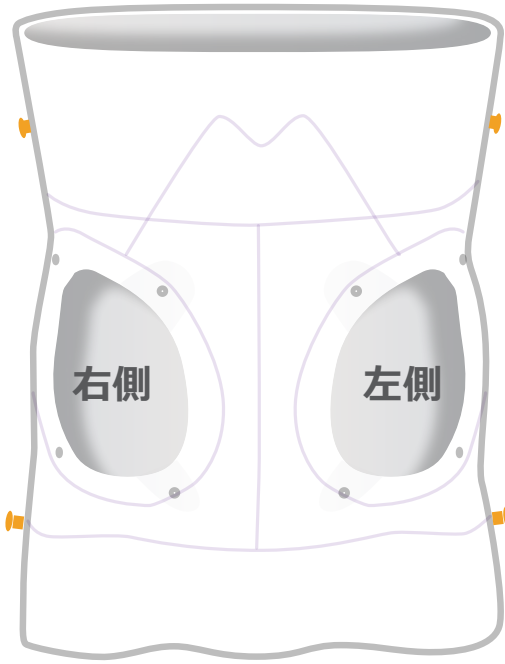


右側

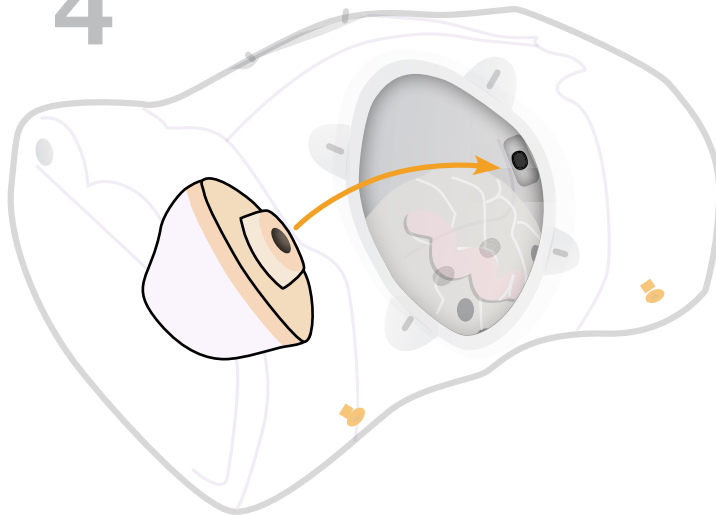
160104



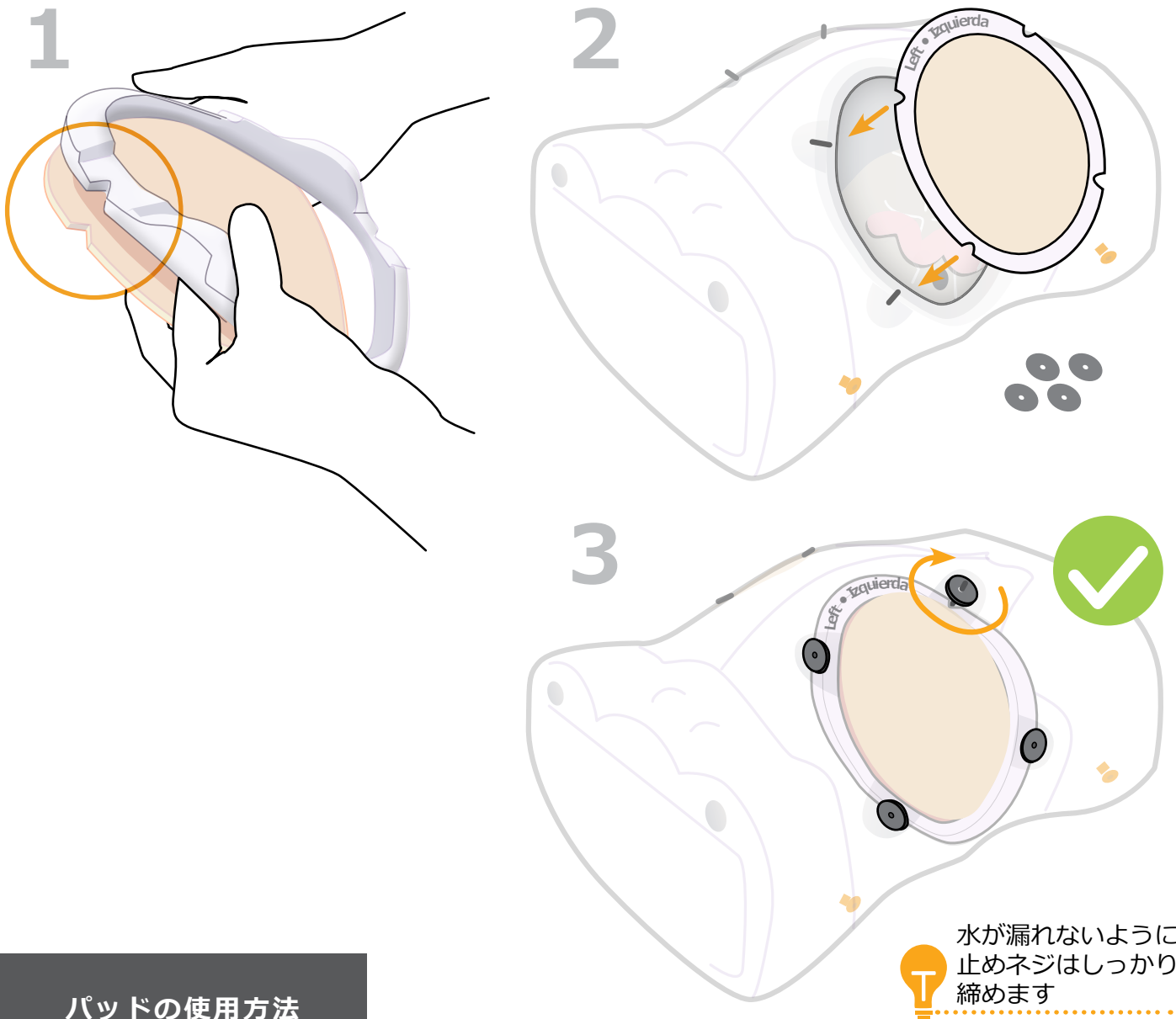
左側



4



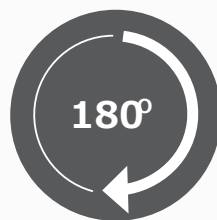
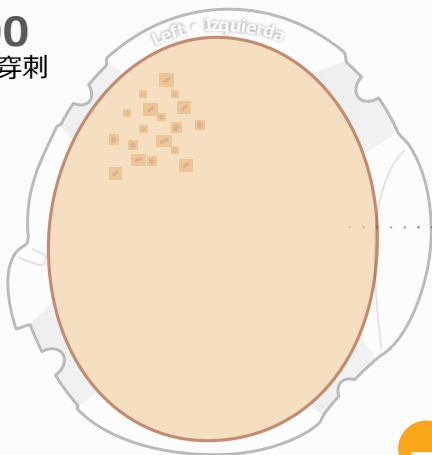
# 腹腔穿刺パッドの取付け



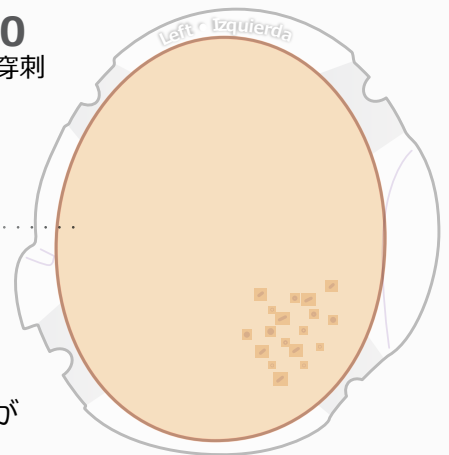
## パッドの使用方法

パッドは1枚につき200回の穿刺が可能です

100  
穿刺



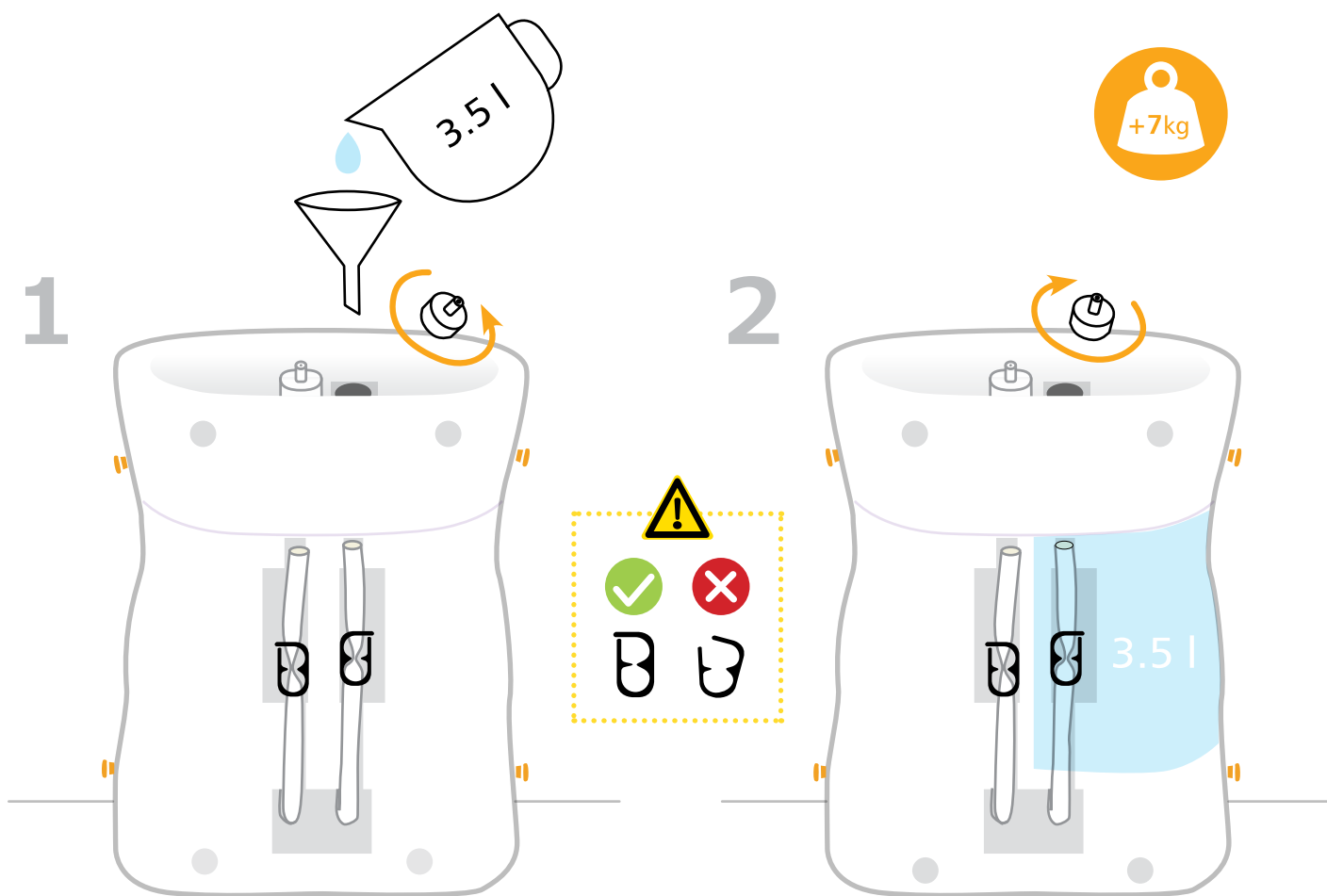
+100  
穿刺



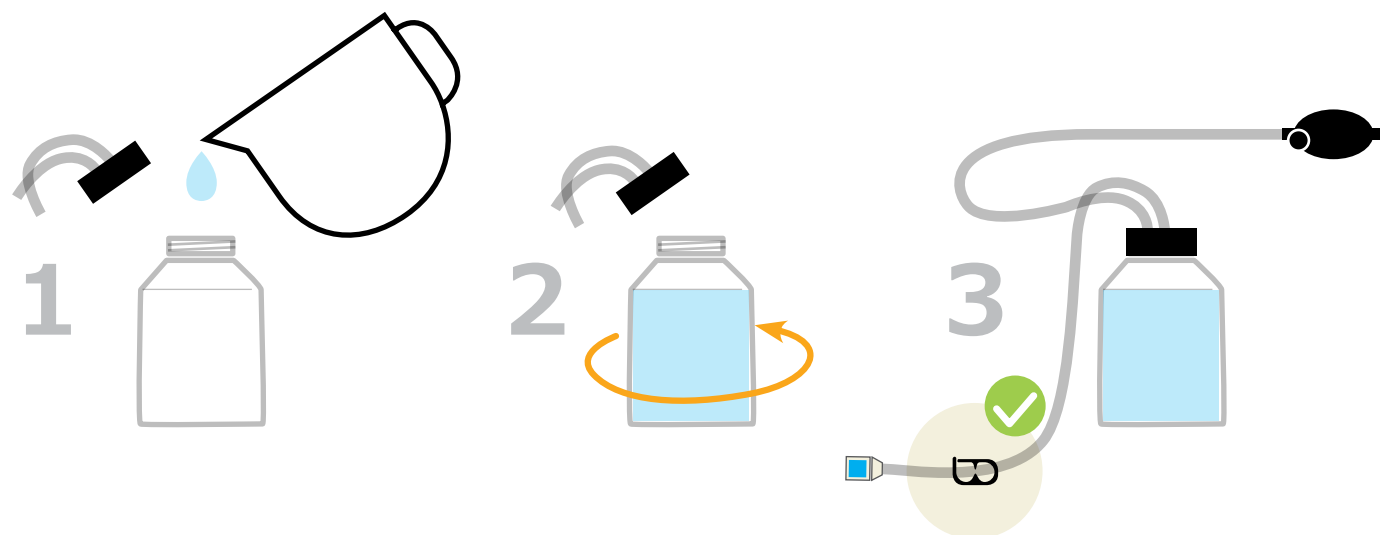
パッドの下部に使用推奨期間が  
表示されています。  
パッドは経過につれ減量します。

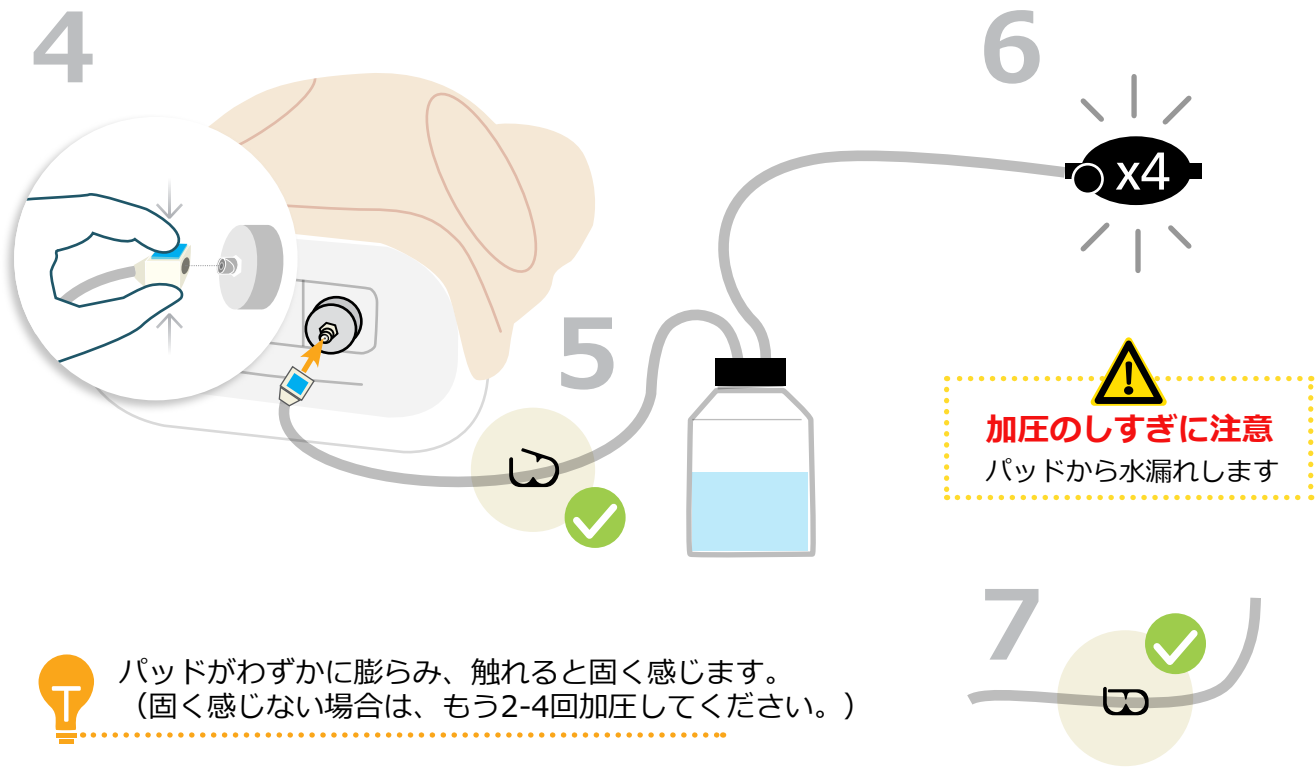


## 腹水（水）の注水

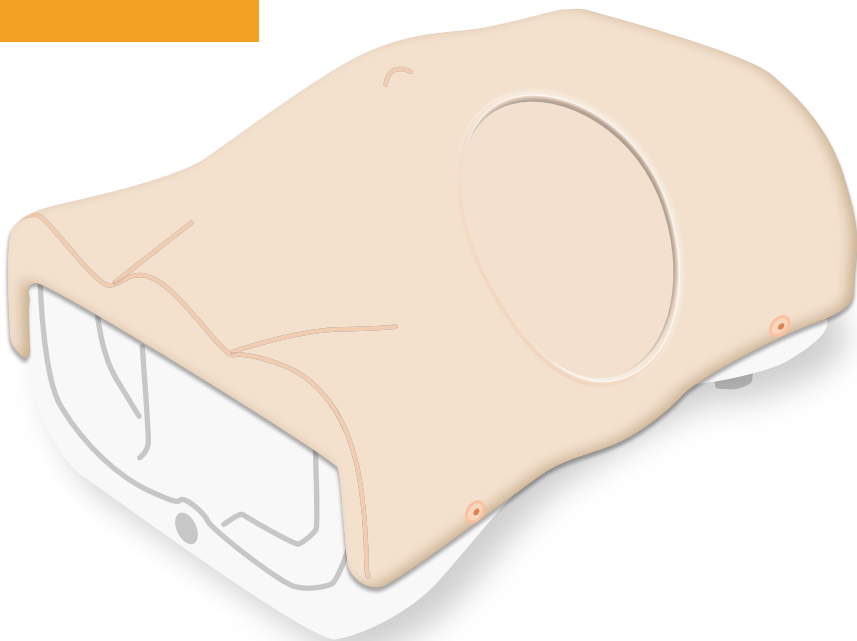


## リフィルタンクの使い方（任意で使用）





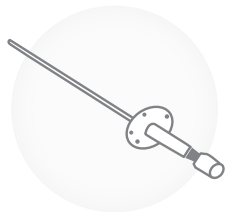
トレーニング



診断手順



治療手順



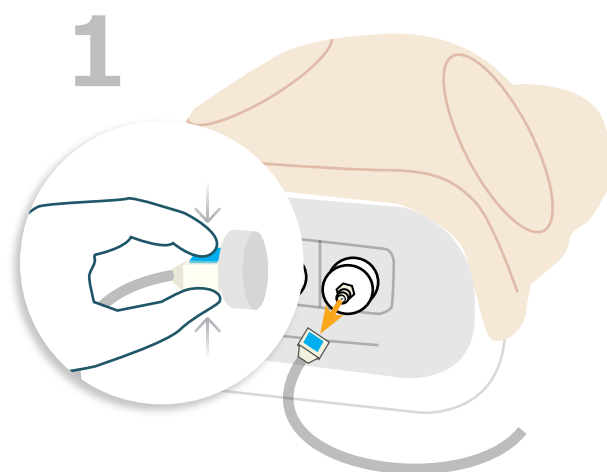
超音波手順




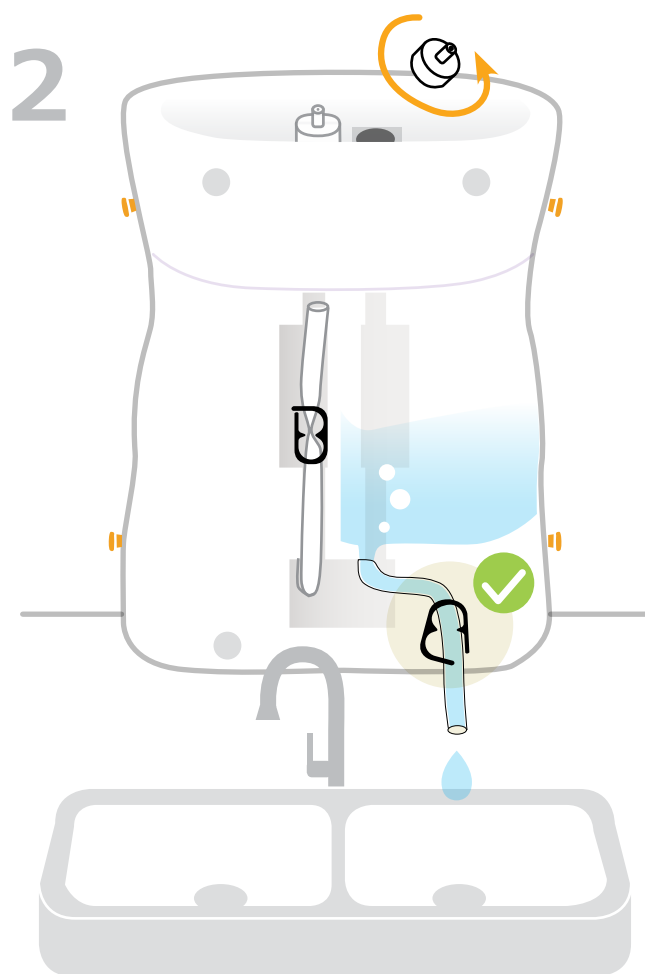
TAKE A LOOK AT OUR  
PARACENTESIS TRAINER VIDEO

VISIT THE WEBSITE  
[limbsandthings.com](http://limbsandthings.com)  
OR YOUTUBE CHANNEL  
[youtube.com/limbsandthings](http://youtube.com/limbsandthings)

## 使用後の清掃 と保管



 完全に排水されるよう  
モデルを少し傾けます。



YOU MAY  
ALSO BE  
INTERESTED IN...

160230

胸腔ドレナージ・  
胸腔穿刺トレーナー



160000

腹部診察  
トレーニングモデル



Part No: 165-019

第4版, 2019年8月

© 2019 Limbs & Things

**NLS** 日本ライトサービス株式会社  
Nihon Light Service, Inc.

医学教育機器事業部

〒113-0033 東京都文京区本郷3-42-1

TEL:03-3815-2354 FAX:03-3818-6843

[www.medical-sim.jp](http://www.medical-sim.jp)